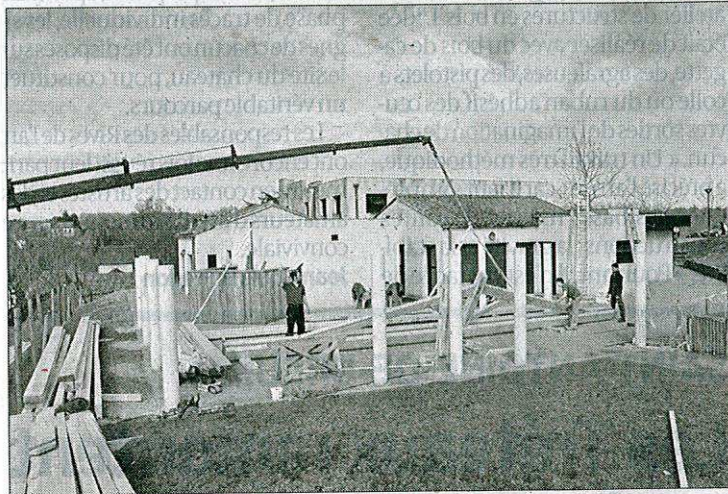


SAINTE-ALVÈRE Les écoliers bientôt à l'abri !



Les travaux d'installation du préau à l'école ont démarré lundi 22 février et le gros œuvre devrait se terminer demain. Le coût total de l'opération incluant les frais d'architecte se monte à 58 174,18 €, dont 15 507,50 € sont subventionnés par l'État et 15 257 euros par le Conseil général. PHOTO ASTRID MARTIN-AUBERDON